

Переходник для манометра

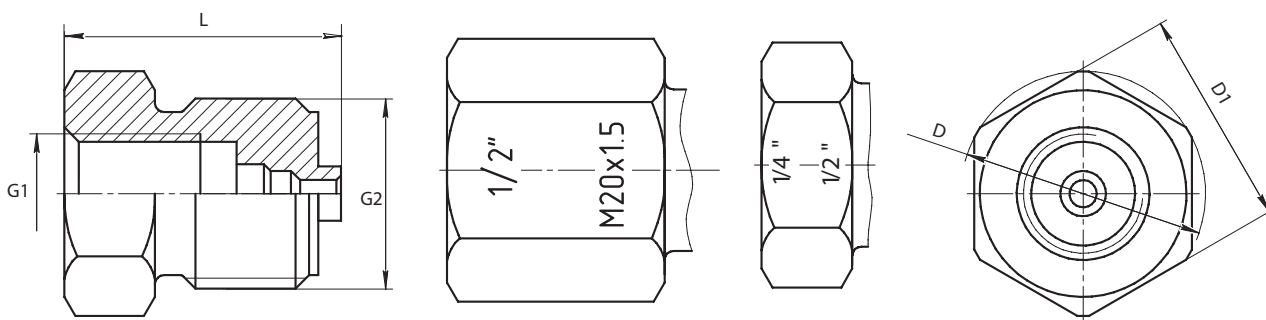
Назначение и область применения

Резьбовые переходники применяются для перехода с одной резьбы на другую. В данном разделе представлены переходники для манометров, датчиков давления или любых других устройств КИПиА, арматуры. Конструкция переходника для манометра позволяет монтировать устройства КИПиА, в частности манометры с применением различного рода прокладок.

Переходники для манометра AQUA выточены из цельного металлического шестигранника. Материал возможен любой по требованию клиента. Базовые материалы: латунь, углеродистая сталь, нержавеющая сталь. Опционально переходники могут быть промаркированы с указанием типа резьбы.



Габаритный чертёж



Габаритные и присоединительные размеры

Артикул	Номер модификации	G1	G2	L	D	D1	Базовый материал (поддерживается на складе)
		мм					
10.001	1	1/4"	1/2"	30,5	27	24	Латунь
10.002	2	1/2"	M20x1,5	45,5	29	26	
10.002	4	1/4"	M20x1,5	47,5	29	26	
10.002	5	M12x1,5	M20x1,5	47,5	29	26	
10.003	3	M20x1,5	1/2"	45,5	29	26	
10.008	3	M20x1,5	1/2"	44,5	27,7	24	Ст20, AISI321
10.008	2	1/2"	M20x1,5	44,5	27,7	24	